

BEWEGUNGEN/MOUVEMENTS	01/2012	01/2011	Diff	%
1- Linienflüge/Lignes régulières	4025	4004	21	1 %
2- Nicht-Linienflüge/Lignes non régulières	222	133	89	67 %
3- Fracht/fret (cargo+express)	335	332	3	1 %
4- Taxiflüge/Vols taxi	223	227	-4	-2 %
5- Allgem. Verkehr und anderer nicht gew. Verkehr/Aviation générale et autre trafic non comm.	1747	1628	119	7 %
TOTAL BEWEGUNGEN/MOUVEMENTS	6552	6324	228	4 %

Kumul./2012	Cumul 2011	Diff	%
4025	4004	21	1 %
222	133	89	67 %
335	332	3	1 %
223	227	-4	-2 %
1747	1628	119	7 %
6552	6324	228	4 %

PASSAGIERE/PASSAGERS		01/2012	01/2011	Diff	%
1- Linienflüge/Lignes régulières	Lokal/Locaux	298380	287222	11158	4 %
	Transfer/Transfert	4615	2685	1930	72 %
	Transit	232	634	-402	-63 %
	Total:	303227	290541	12686	4 %
2- Nicht-Linienflüge/Lignes non régulières	Lokal/Locaux	14135	7317	6818	93 %
	Transit	913	1389	-476	-34 %
	Total:	15048	8706	6342	73 %
3- Taxiflüge/Vols taxi	Lokal/Locaux	95	271	-176	-65 %
	Transit		4	-4	-100 %
	Total:	95	275	-180	-65 %
TOTAL	Total:	318370	299522	18848	6 %
4- Allgem. Verkehr und anderer nicht gew. Verkehr/Aviation générale et autre trafic non comm.	Lokal/Locaux	404	312	92	29 %
	Transit		4	-4	-100 %
	Total:	404	316	88	28 %
TOTAL	Total:	404	316	88	28 %
TOTAL PASSAGIERE/PASSAGERS		318774	299838	18936	6 %

Kumul./2012	Cumul 2011	Diff	%
298380	287222	11158	4 %
4615	2685	1930	72 %
232	634	-402	-63 %
303227	290541	12686	4 %
14135	7317	6818	93 %
913	1389	-476	-34 %
15048	8706	6342	73 %
95	271	-176	-65 %
	4	-4	-100 %
95	275	-180	-65 %
318370	299522	18848	6 %
404	312	92	29 %
	4	-4	-100 %
404	316	88	28 %
404	316	88	28 %
318774	299838	18936	6 %

LUFTFRACHT - POST/FRET AVIONNE - POSTE		01/2012	01/2011	Diff	%
	Express	2633	2463	170	7 %
	Fracht/Cargo	362	1409	-1047	-74 %
TOTAL		2995	3872	-877	-23 %

Kumul./2012	Cumul 2011	Diff	%
2633	2463	170	7 %
363	1409	-1046	-74 %
2996	3872	-876	-23 %

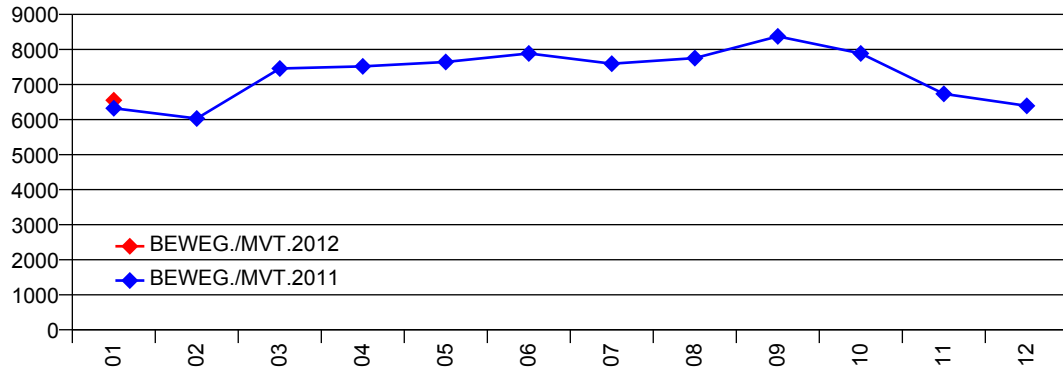
LKW FRACHT/FRET CAMIONNE		01/2012	01/2011	Diff	%
	Import	1309	1741	-432	-25 %
	Export	3076	3210	-134	-4 %
TOTAL LKW FRACHT/FRET CAMIONNE	Total:	4385	4952	-567	-11 %

Kumul./2012	Cumul 2011	Diff	%
1309	1741	-432	-25 %
3076	3210	-134	-4 %
4385	4952	-567	-11 %

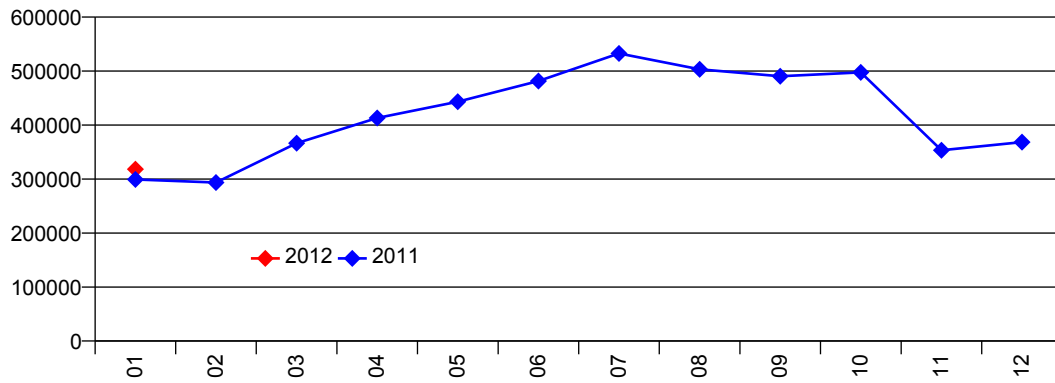
	01/2012	01/2011	Diff	%
TOTAL FRACHT/FRET	7381	8824	-1443	-16 %

Kumul./2012	Cumul 2011	Diff	%
7381	8824	-1443	-16 %

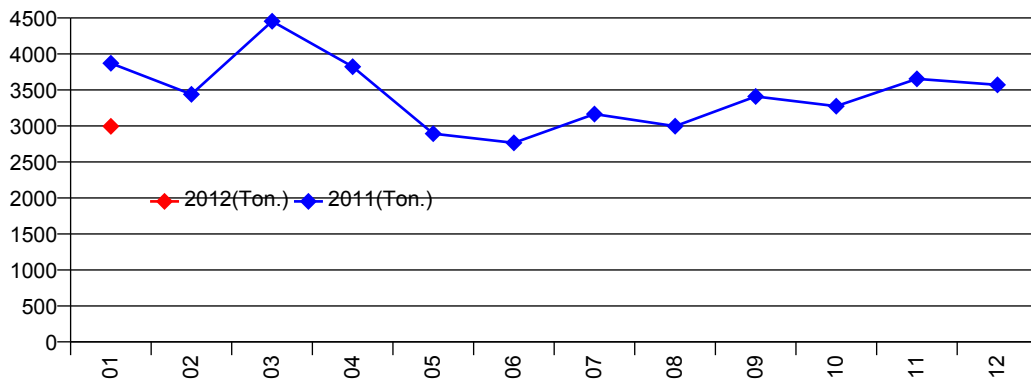
Bewegungen/Mouvements-Total



Passagiere/Passagers-Total



Luftfracht/Fret avionné-Total



LKW Fracht/Fret camionné-Total

